

MATURA 2016

WESELE

STANISŁAW WYSPIAŃSKI

UWAGA! LEKTURA OBOWIĄZKOWA*

EKSPRESOWA POWTÓRKA:

- ✓ problematyki lektury
- ✓ motywów literackich



SPIS TREŚCI

Wesele S. Wyspiański – informacje wstępne	str. 3
Inteligencja a chłopcy w „Weselu” Wyspiańskiego	str. 4
Idea walki narodowowyzwoleńczej w „Weselu” Wyspiańskiego	str. 5
Sąd Wyspiańskiego o społeczeństwie polskim w „Weselu”	str. 6
Symbole w „Weselu” i symboliczna wymowa „Wesela”	str. 7
Wesele - postaci dramatu i ich pierwowzory, czyli kto jest kim w „Weselu”	str. 10
Motywy literackie w „Weselu”	str. 12
Zakończenie	str. 14



**MARTA
ZDANOWSKA**

NASZ EKSPERT

Absolwentka filologii polskiej Uniwersytetu Śląskiego w Katowicach. Ukończyła studia podyplomowe: Zarządzanie w oświacie w Śląskiej Wyższej Szkole Zarządzania im. Generała Jerzego Ziętka w Katowicach oraz Pedagogika sztuki – wiedza o kulturze w IDN „Wiedza” w Katowicach. Edukator oświaty. Egzaminator maturalny. Dyplomowany nauczyciel języka polskiego z dwudziestoletnim stażem w Liceum Ogólnokształcącym w Bielsku-Białej. Autorka książki Matura ustna – język polski oraz zbioru e-booków Ekspresowa powtórka problematyki i motywów kulturowych w lekturach szkolnych. Bezkompromisowa, sprawiedliwa, niezmordowana w udowadnianiu uczniom, że stać ich na więcej niż im się wydaje. Jej życiowa dewiza: „Skrzydła są po to, by się wzbić”.





Wesele S. Wyspiański – informacje wstępne



„Wesele” to najwybitniejsze dzieło Wyspiańskiego. Kanwą utworu jest autentyczne wydarzenie – wesele poety Lucjana Rydla z wiejską dziewczyną z Bronowic pod Krakowem. Wyspiański stworzył arcydzieło, w którym - jak w soczewce - skupił wszystkie problemy Polaków, scharakteryzował społeczeństwo, zwłaszcza pod kątem mentalności, odniósł się do jego przeszłości, teraźniejszości i przyszłości.

Gatunek literacki:

Dramat symboliczny, (modernistyczny, neoromantyczny)

Cechy gatunkowe utworu:

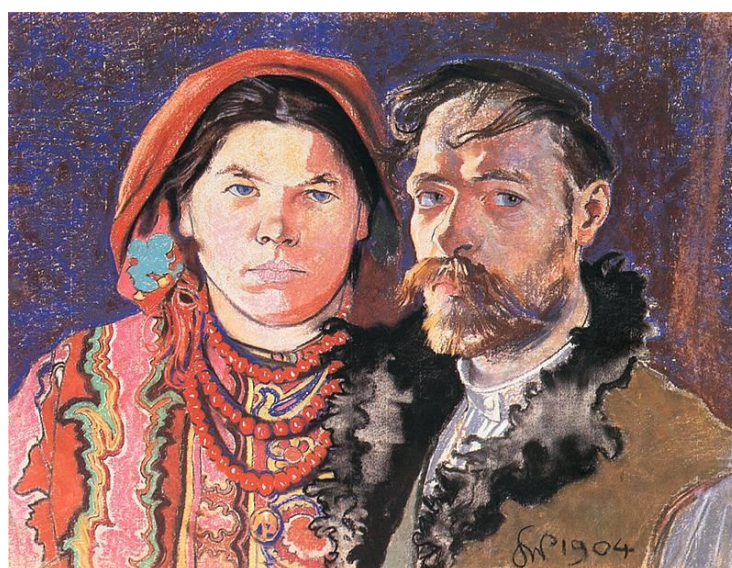
- rozbudowana warstwa symboliczna (symbolika osób, przedmiotów i zdarzeń)
- szczegółowe didaskalia, które dodatkowo wprowadzają czytelnika w szczególny nastrój pomagają w zrozumieniu sytuacji
- fantastyka, nastrojowość
- aluzje historyczne
- synkretyzm – połączenie tekstu poetyckiego, muzyki, ruchu scenicznego, malarstwa

Czas i miejsce akcji:

Noc z 20 na 21 listopada 1900 r., wieś Bronowice (pod Krakowem)

Kompozycja utworu:

- Akt I ma charakter realistyczny.
- Akt II ma charakter symboliczny.
- Akt III połączenie realizmu z symboliką.



Portret artysty z żoną, 1904

